



УПРАВЛЕНИЕ НА ТРАНСПОРТЕ МИНИСТЕРСТВА ВНУТРЕННИХ ДЕЛ РОССИЙСКОЙ ФЕДЕРАЦИИ ПО СЕВЕРО-ЗАПАДНОМУ ФЕДЕРАЛЬНОМУ ОКРУГУ

Основы безопасности и правила поведения на железной дороге

Электробезопасность на объектах железнодорожной дороги



Основной причиной гибели и получения серьёзных травм несовершеннолетними на объектах транспорта является травмирование подростков от действия электрического тока контактной сети



Цель занятия: предотвращение травматизма несовершеннолетних

Задачи:

- привитие правил личной безопасности при нахождении на объектах железнодорожного транспорта;
- привитие навыков ориентирования в дорожной обстановке.

За 9 месяцев 2018 года на Российских
железнодорожных магистралях пострадало
104 подростка ...



Электрическая проводка в доме имеет напряжение
220 Вольт

Напряжение в контактом проводе постоянного тока
составляет 3000 Вольт

Напряжение в контактом проводе переменного тока
составляет 27500 Вольт

Тяговые и трансформаторные подстанции,
комплексные трансформаторные подстанции имеют
напряжение 110 000 Вольт

Переменный ток



Поток электронов постоянно колеблется с определенной частотой (в 50 герц), образуя синусоиду (волнистую линию).

Постоянный ток

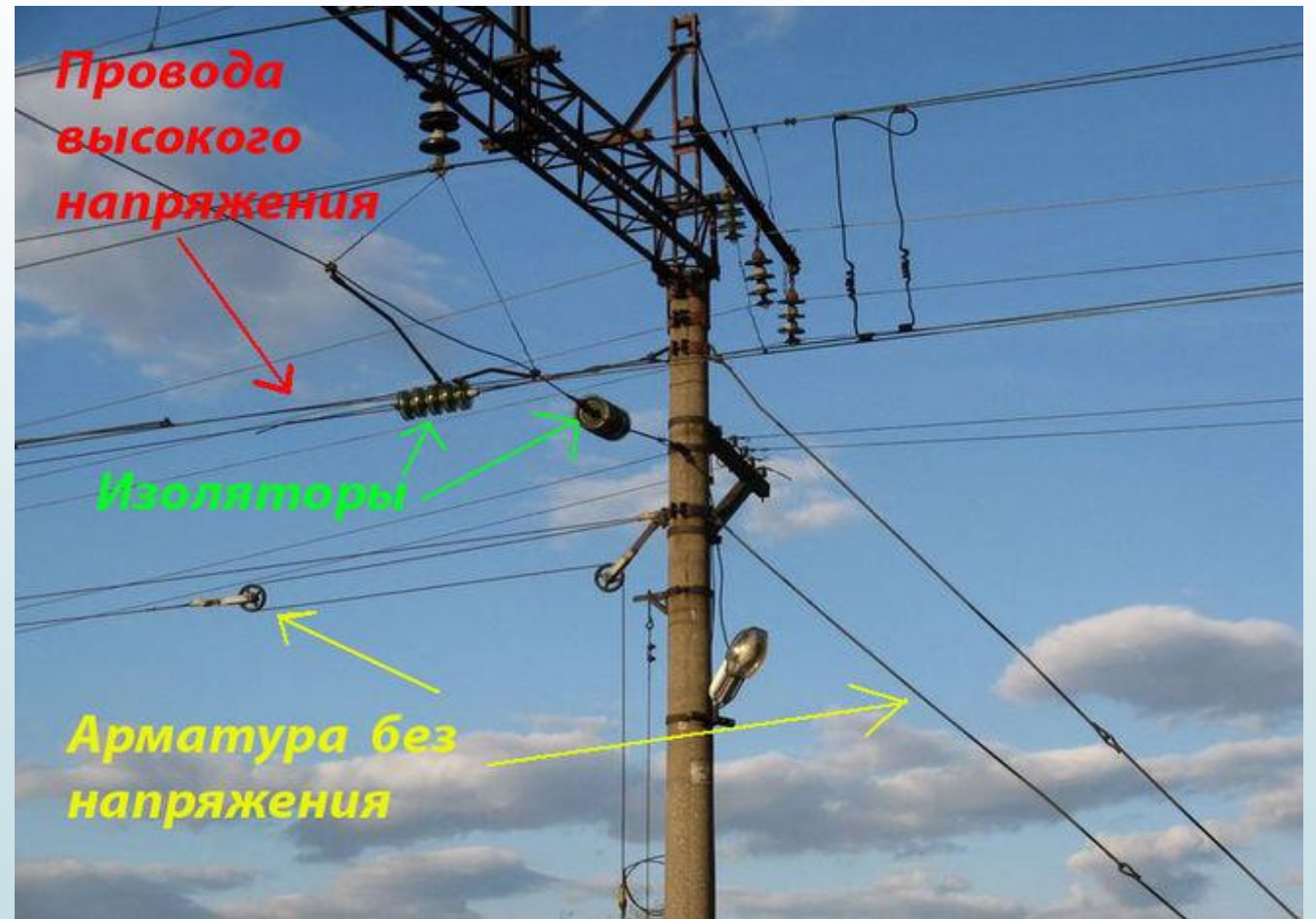


Поток электронов идет строго по прямой линии, никак не колеблясь и не изменяясь. У такого тока нет частоты, потому что нет колебаний.

На станциях электрифицированных дорог, особенно на однофазном переменном токе промышленной частоты напряжением 27500В, опасно

всякое прикосновение человека к следующим предметам:

- **проводам и деталям контактной сети;**
- **посторонним предметам, находящимся на проводах контактной сети;**
- **отключенным проводам и протяженным металлическим конструкциям, подверженным индуктивному влиянию контактной сети переменного тока;**
- **оборванным проводам контактной сети независимо от того, касаются они земли или заземленных конструкций, или нет.**





Опасно!

- приближение к частям электрооборудования, находящимся под напряжением, на расстояние, достаточное для образования разряда (через воздушный промежуток), менее 2 м;
- приближение к оборвавшемуся и касающемуся земли проводу контактной сети на расстояние менее 10 м.

КАТЕГОРИЧЕСКИ ЗАПРЕЩАЕТСЯ:

ПРИБЛИЖАТЬСЯ К НАХОДЯЩИМСЯ ПОД
НАПРЯЖЕНИЕМ ПРОВОДАМ ИЛИ ЧАСТЯМ
КОНТАКТНОЙ СЕТИ НА РАССТОЯНИЕ
МЕНЕЕ 2 МЕТРОВ!



КАТЕГОРИЧЕСКИ ЗАПРЕЩАЕТСЯ:

ПОДНИМАТЬСЯ НА КРЫШИ ВАГОНОВ!



КАТЕГОРИЧЕСКИ ЗАПРЕЩАЕТСЯ:

ПРИКАСАТЬСЯ К ЭЛЕКТРООБОРУДОВАНИЮ
ПОДВИЖНОГО СОСТАВА, КАК
НЕПОСРЕДСТВЕННО, ТАК И ЧЕРЕЗ КАКИЕ-ЛИБО
ПРЕДМЕТЫ!



КАТЕГОРИЧЕСКИ ЗАПРЕЩАЕТСЯ:

ПОДНИМАТЬСЯ НА КРЫШИ ЗДАНИЙ И
СООРУЖЕНИЙ, РАСПОЛОЖЕННЫХ ПОД
ПРОВОДАМИ, НА МЕТАЛЛИЧЕСКИЕ
КОНСТРУКЦИИ ЖЕЛЕЗНОДОРОЖНЫХ МОСТОВ!



КАТЕГОРИЧЕСКИ ЗАПРЕЩАЕТСЯ:

ПРИБЛИЖАТЬСЯ К ПРОВИСШИМ И
ОБОРВАННЫМ ПРОВОДАМ, НЕЗАВИСИМО ОТ
ТОГО КАСАЮТСЯ ОНИ ЗЕМЛИ ИЛИ НЕТ, НА
РАССОТЯНИЕ МЕНЕЕ 10 МЕТРОВ!



КАТЕГОРИЧЕСКИ ЗАПРЕЩАЕТСЯ:

ПРОНИКАТЬ ЗА ОГРАЖДЕНИЕ ДЕЙСТВУЮЩИХ
ЭЛЕКТРОУСТАНОВОК, СБИВАТЬ ЗАМКИ И ОТКРЫВАТЬ ДВЕРИ
ЭЛЕКТРОУСТАНОВОК!





**Железная дорога не опасна
только для тех, кто соблюдает
правила, кто внимателен и
осторожен, дисциплинирован
в опасной зоне.
Нет ничего ценнее
человеческой жизни, а тем
более детской!**